



**PROJECT POUR LE SYSTÈME DE SURVEILLANCE PAR CAMERA BASÉ SUR
TECHNOLOGIE AXIS, PANNEAUX SOLAIRES ET LUMIERE DU LEDS BLOC
D'APARTEMENT LAURIER.**

OPCION 1: Cameras et Hardware block 1 et 2 avec Cameras à l'extérieur sans fil portes ppal.

QUANTITÉ	MODEL	DESCRIPTION
4	AXIS 211W	Camera extérieur sans fil
5	AXIS 207	Camera intérieur avec alimentation Poe
4	Part 29892	AXIS Outdoor Fixed Housing Support pour Axis 211W avec antenne
5	Part 26550	AXIS 206/207 Vandale-Résistant Housing
1	Part 5012-004	Power-over-Ethernet Midspans
5	Part 5008-001	Axis Poe active splitter 5V
1	Part 0202-004	AXIS CAMERA STATION IP INTERNET SURVEILLANCE SECURITY SOFTWARE 10-USER LICENSE
2	Router, AP	Linksys or O2link router, Buffalo NFINITI Wireless-N High Power Router & Access Point
1	1 boîtier	BAFO 1000-FOOT CAT5E STRANDED RJ45 PATCH CABLE BULK BLUE]
4		Eliminator Solar Panel, 15 Watt
4		7A Eliminator Charge Controller
4		Rechargeable Battery 12 Volts - 26 Ah 12 Volts - 26 Ah
1		Pc, Intel Pentium Dual Core E2220 2.4GHz, clavier, souris, 3 GB Ram, 1 disque dur 250GB SATA Super Multi LightScribe DVD Burner ou semblable
1		Monitor LG 18.5" Widescreen LCD Monitor ou semblable
2		130042-10 - Crimp-On RJ-45 connecteurs for CAT-5E - Qty 10
1		Rackmount 19" case Dimension : 14-1/8" (H) x 19-1/2" (W) x 15-3/4" (D)
1		Patch Panel RJ-45 CAT-5E - 24 ports [KN-1053]
1		vis, boulons, et autres quincaillerie
5	110 mts	3/4" x 1/2" Hinged Câble Raceway Case de 20 pièces (câble canal)
8		Gx Series XPower LED Lamps 3 Leds x 1W = 3 W
4		Leds Motion Sensor Lights



OPCION 2: Camaras et Hardware block 1et 2 avec Camaras sans fils portes ppal et intérieur.

QUANTITÉ	MODEL	DESCRIPTION
4	AXIS 211W	Camera para intérieur sans fil
5	AXIS 207MW	Camera intérieur sans fil
1	Part 0202-004	AXIS CAMERA STATION IP INTERNET SURVEILLANCE SECURITY SOFTWARE 10-USER LICENSE
2	Router, AP	Linksys or O2link router, Buffalo NFINITI Wireless-N High Power Router & Access Point
1	1 boîtier	BAFO 1000-FOOT CAT5E STRANDED RJ45 PATCH CABLE BULK BLUE]
4		Eliminator Solar Panel, 15 Watt
4		7A Eliminator Charge Controller
4		Rechargeable Battery 12 Volts - 26 Ah 12 Volts - 26 Ah
1		Pc, Intel Pentium Dual Core E2220 2.4GHz, clavier, souris, 3 GB Ram, 1 disque dur 250GB SATA Super Multi LightScribe DVD Burner ou semblable
1		Monitor LG 18.5" Widescreen LCD Monitor ou semblable
1		130042-10 - Crimp-On RJ-45 connecteurs for CAT-5E - Qty 10
2		Rackmount 19" case Dimension : 14-1/8" (H) x 19-1/2" (W) x 15-3/4" (D)
1		Patch Panel RJ-45 CAT-5E - 24 ports [KN-1053]
1		vis, boulons, et autres quincaillerie
1		3/4" x 1/2" Hinged Câble Raceway Case de 20 pièces (câble canal)
5	110 mts	Rechargeable Battery 12 Volts - 26 Ah 12 Volts - 26 Ah
8		Gx Series XPower LED Lamps 3 Leds x 1W = 3 W
4		Leds Motion Sensor Lights

Les points à repérer sont : les deux entrées de la bâtisse, les deux entrées du coté (4 camaras extérieures) et puis, les quatre autres sont dans le garage et une autre ou est l'ordinateur.

Las camaras Axis IP sont équipées avec les logiciels appropriés pour l'enregistrement des événements par détection de mouvement et renvoie d'alertes et ils utilisent le bandwidth quand il y a un événement seulement. Ça signifie que les camaras ne sont pas en train d'envoyer de l'information tout le temps. L'application est configurée pour avoir accès via internet, ça implique aussi la configuration du router avec les paramètres appropriées et la sécurité.

Les événements et images pourront être visualisés avec Internet Explorer, possibilité d'enregistrer événements présents et passés à distance via Internet sans altérer la configuration locale.



Une connexion internet doit être disponible au bureau de l'ordinateur avec les logiciels d'enregistrement, les activités enregistrées seront gardés pendant trois mois approximatif, après il faudra "nettoyer" le disque dur pour avoir de la place pour les nouveaux événements, aussi les activités importantes pourront être enregistrées sur DVD avec l'option d'installer un disque dur de backup, caché pour des raisons de sécurité.

Le fait d'avoir un réseau sans fil puissante capable de balayer tout la bâtisse vous permet aussi fournir service internet aux intéressés tout en payant pour une seule connexion. Ça représente aussi une économie significative pour tous.

Les images des cameras peuvent être utilisées par les copropriétaires pour visualiser les personnes qui sonnent chez eux.

Ceci représente aussi de la valeur ajouté avec le même système Axis. La différence entre les options 1 et 2 c'est la suivant : dans (1) on considère l'installation des cameras extérieures pour balayer les portes d'accès. L'option 1 il est donc plus coûteux à cause de la carcasse de protection qu'ont besoin. La camera aussi est en peu plus chère. Dans l'option 2 on considère l'installation intérieure. Ici l'inconvénient c'est la visibilité du channel câble, le filage pour la connexion des cameras est dans le channel câble.

Dans le garage les cameras sont filées et on a besoin d'installer du channel câble dans les murs.

Nous vous proposons les panneaux salaire pour l'alimentation des cameras extérieures pour éviter de percer les murs de l'édifice. Si nous tenons compte de l'impossibilité d'avoir accès aux plans ça serait dangereux d'essayer de percer n'importe où à cause des tuyaux, fils électriques etc. Aussi nous considérons l'aspect esthétique.

Les matériaux et la main d'œuvre sont inclus dans le prix total et les travaux d'installation et configuration sont garantis pour période de 6 (six) mois, tout en excluant les troubles ou dommages attribuées à une mauvaise utilisation ou vandalisme. Le hardware est garanti par les manufacturiers.


Installation, configuration et mise en marche

- ✓ Configuration et Installation des cameras Axis.
- ✓ Configuration des logiciels d'enregistrement et visualisation
- ✓ Configuration d'Internet Explorer et adaptation au fonctionnement du système.
- ✓ Configuration du router et sécurité pour visualisation Internet.



STEALTH 110° 12 VOLT MOTION DETECTORS



 [click to enlarge](#)

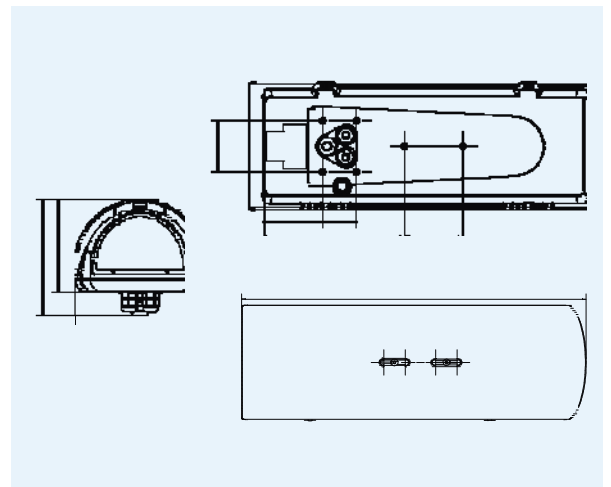
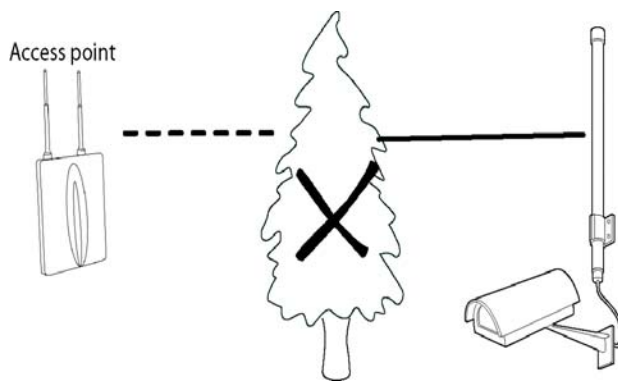


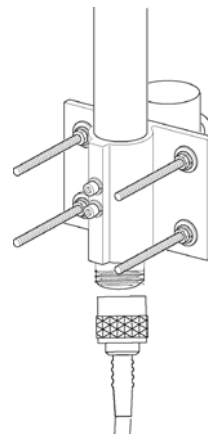
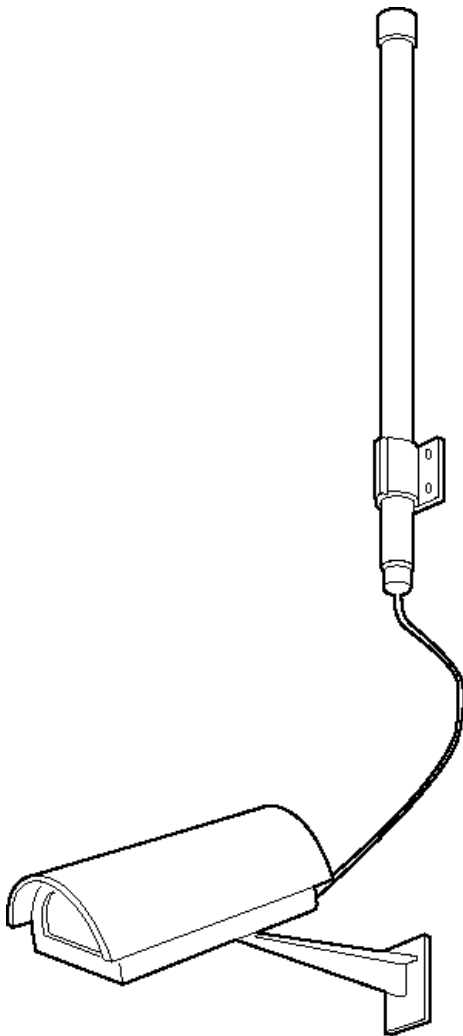
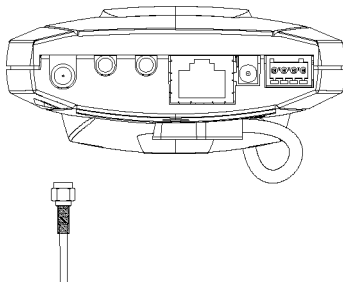
GX Series XPower LED Lamps

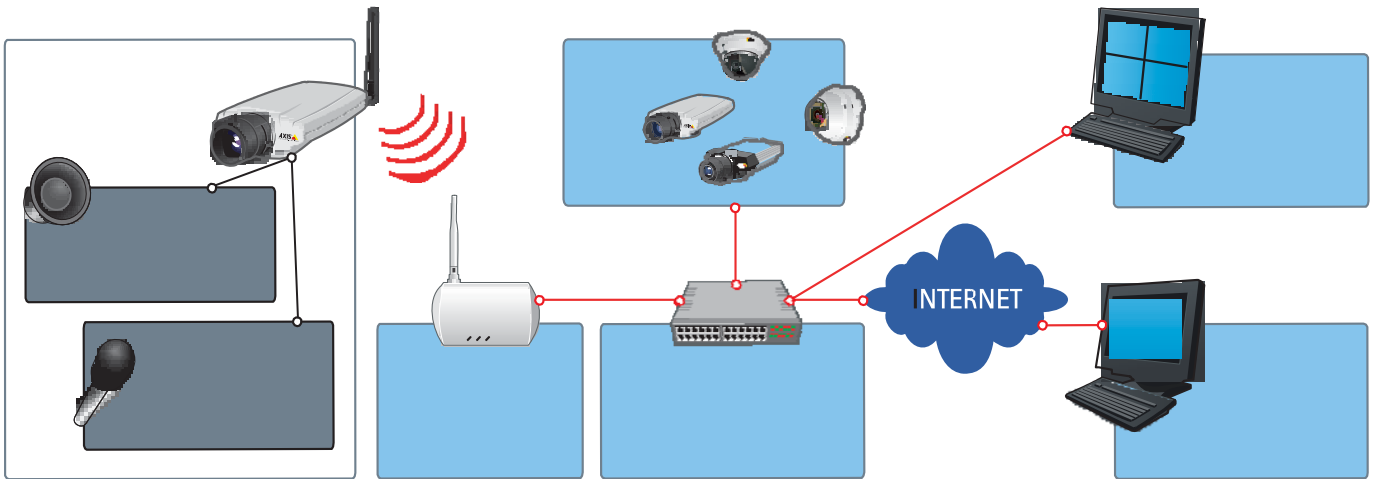




AXIS CAMERA 211 W











AXIS CAMERA 207 W





VARIOUS HOUSINGS, AXIS 207 ONLY





AXIS HIGH POWER OVER ETHERNET MIDSPAN AND SPLITTERS



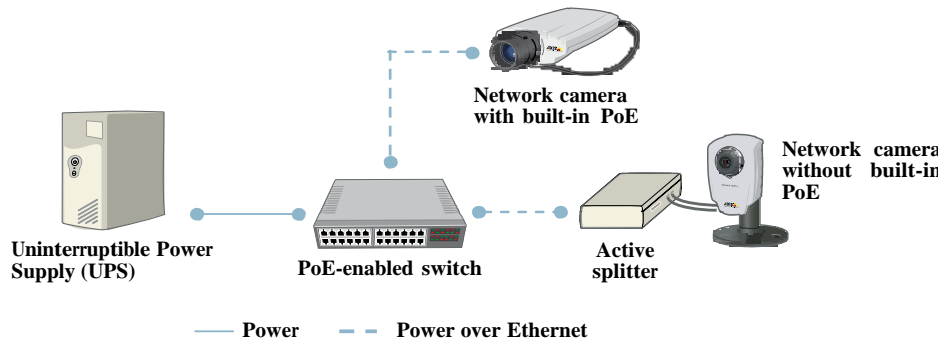


Figure 1.1.g. A system that uses Power over Ethernet (PoE). A PoE-supported network camera connects directly to a PoE-enabled switch, while a network camera without built-in PoE support can use an active splitter to make use of PoE.

AXIS POWER OVER ETHERNET MIDSPANS ET SPLITTERS (NETWORK VIDEO WITHOUT THE NEED FOR POWER OUTLES).





Power over Ethernet (PoE) offers an easy, fast and cost-effective solution for supplying power to network video products without the need to install power outlets and electrical cabling. Simply connect the Axis PoE midspans and PoE splitters to the network, and the network video products are supplied with power.

AXIS CAMERA STATION IP INTERNET SURVEILLANCE SECURITY SOFTWARE 10-USER LICENSE

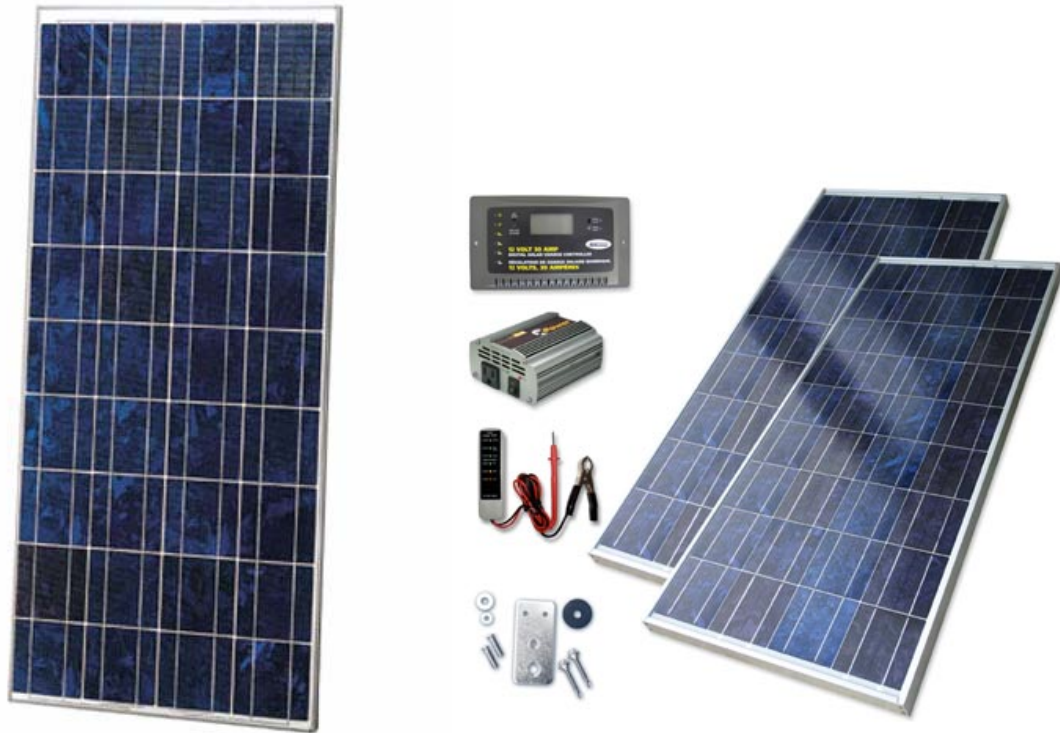
The screenshot shows the AXIS Camera Station Client software interface. The window title is "AXIS Camera Station Client". The interface includes a menu bar (File, Edit, View, Actions, Configuration, Options, Help), a toolbar, and a main display area with four video feeds. The left sidebar contains "View Groups" and "Tools". The "View Groups" section includes "Auto Views" (1x1-views, 2x2-views, 3x3-views, 4x4-views, 5x5-views), "My Views" (My Split View, My Sequence, Ground Floor, Entrance Area, Shared Views), and "Camera Views" (Entrance, Reception Desk). The "Tools" section includes "Audio", "PTZ Control", and "Camera Status". The "Camera Status" section shows "Name: Reception Desk", "Status: Connected", and "Recording: [off]". The main display area shows four video feeds: "Entrance", "Reception Desk", "Garage backdoor", and "Staircase". The "Alarms" tab is active, showing a list of alarms with columns for "Time", "Alarm", and "Description".

Time	Alarm	Description
2009-04-23 14:36:34	Entrance	Detected motion. Please open the alarm procedure.
2009-04-23 14:34:36	Entrance	Detected motion. Please open the alarm procedure.
2009-04-23 14:24:22	Entrance	Detected motion. Please open the alarm procedure.
2009-04-23 14:22:04	Entrance	Detected motion. Please open the alarm procedure.
2009-04-23 14:03:17	Motion Detect	Motion detection on 'Entrance'

Connected to local server



ELIMINATOR SOLAR PANEL 15 WATT AND 7A ELIMINATOR CHARGE CONTROLLER



BUFFALO NFINITI WIRELESS-N HIGH POWER ROUTER & ACCESS POINT





All these products are available at
www.LedsOnline.ca

Products using Voltages higher than 42.8V not certified UL or CSA cannot be sold to
Canada.

Contacts:

Sales: sales@LedsOnline.ca

Informations:

info@LedsOnline.ca Support:

support@LedsOnline.ca



Daniel Moschini

Directeur de Projets et Nouvelles Technologies

